

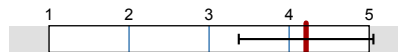
Justus-Liebig-Universität Gießen Servicestelle Lehrevaluation
 Bericht GIFVOR SS10-SS14 [FB 02 Wirtschaftswissenschaften]



Anzahl der Veranstaltungen = 95 Erfasste Fragebögen = 9894

Globalwerte

Planung und Darstellung (negativ - positiv)



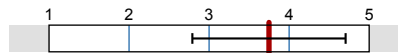
mw=4,2
s=0,8

Umgang mit den Studierenden (negativ - positiv)



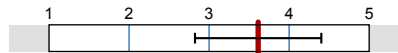
mw=4,3
s=0,8

Interessantheit und Relevanz (negativ - positiv)



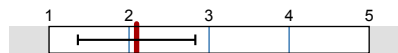
mw=3,7
s=1

Subjektiver Lernerfolg (sehr wenig - sehr viel)



mw=3,6
s=0,8

Schulnote Veranstaltung (sehr gut - mangelhaft)

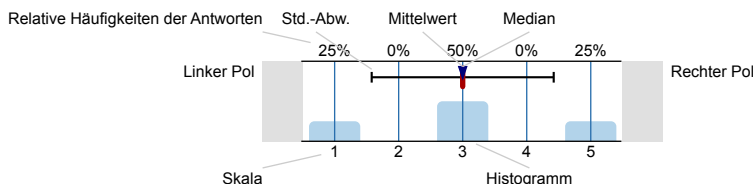


mw=2,1
s=0,7

Auswertungsteil der geschlossenen Fragen

Legende

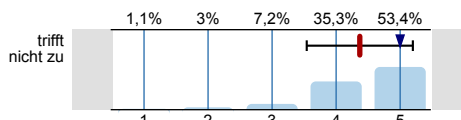
Fragetext



n=Anzahl
 mw=Mittelwert
 md=Median
 s=Std.-Abw.
 E.=Enthaltung

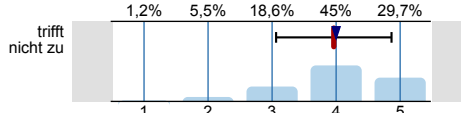
1. Vorlesung

1.1) Die Vorlesung verläuft nach einer klaren Gliederung.



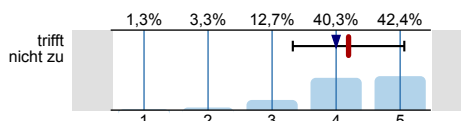
n=9500
 mw=4,4
 md=5
 s=0,8
 E.=18

1.2) Die Lernziele der Vorlesung sind mir bekannt.



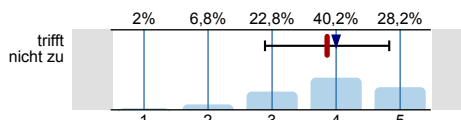
n=9500
 mw=4
 md=4
 s=0,9
 E.=24

1.3) Der Dozentin/Dem Dozenten scheint der Lernerfolg der Studierenden wichtig zu sein.



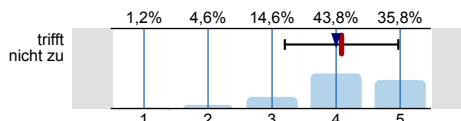
n=9495
 mw=4,2
 md=4
 s=0,9
 E.=55

1.4) Der/Die Dozent/in gestaltet die Vorlesung interessant.



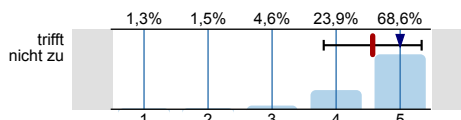
n=9498
 mw=3,9
 md=4
 s=1
 E.=28

1.5) Der/Die Dozent/in nutzt die zur Verfügung stehende Zeit für das Wesentliche.



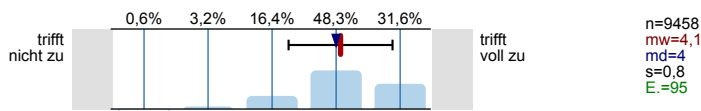
n=9442
 mw=4,1
 md=4
 s=0,9
 E.=61

1.6) Der/Die Dozent/in verhält sich den Studierenden gegenüber freundlich und respektvoll.

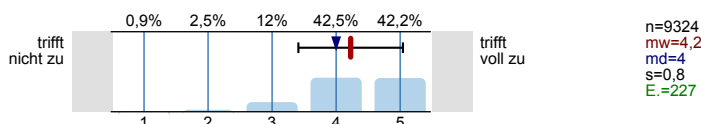


n=9533
 mw=4,6
 md=5
 s=0,8
 E.=16

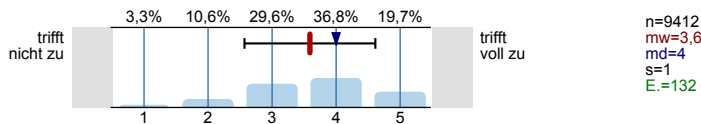
1.7) Die Vorlesung gibt einen guten Überblick über das Themengebiet.



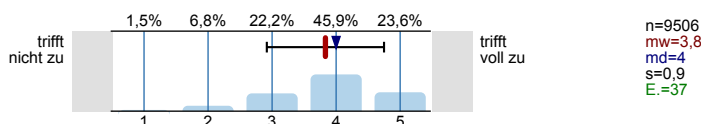
1.8) Der/Die Dozent/in geht auf Fragen und Belange der Studierenden ausreichend ein.



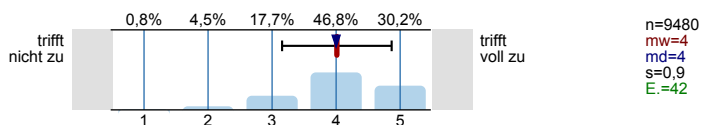
1.9) Der/Die Dozent/in fördert mein Interesse am Themengebiet.



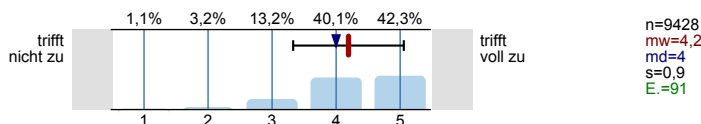
1.10) Die Art, wie die Vorlesung gestaltet ist, trägt zum Verständnis des Stoffes bei.



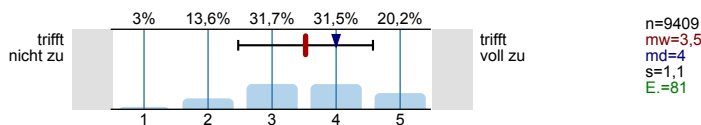
1.11) Der/Die Dozent/in macht Zusammenhänge deutlich.



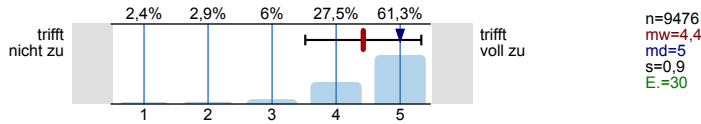
1.12) Der/Die Dozent/in setzt Medien (z.B. Tafel, Folien, Präsentationen) sinnvoll ein.



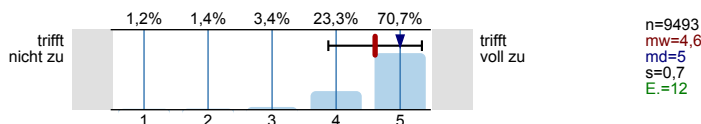
1.13) Der/Die Dozent/in fasst regelmäßig den Stoff zusammen.



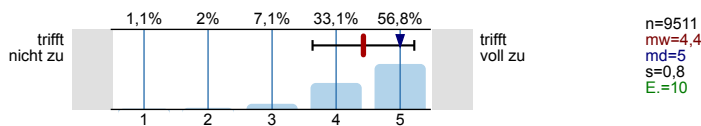
1.14) Der/Die Dozent/in hält sich an die Veranstaltungszeiten.



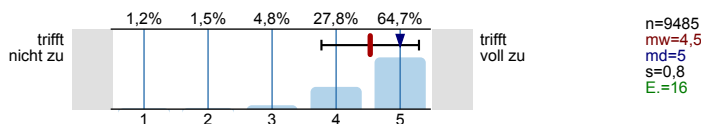
1.15) Der/Die Dozent/in spricht laut und deutlich.



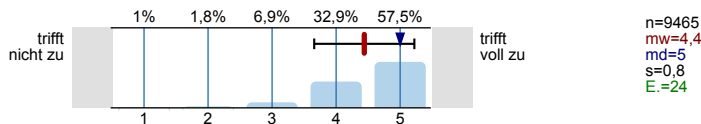
1.16) Der/Die Dozent/in drückt sich klar und verständlich aus.



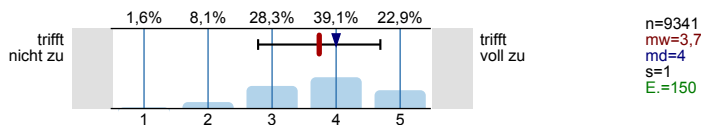
1.17) Der/Die Dozent/in wirkt auf mich gut vorbereitet.



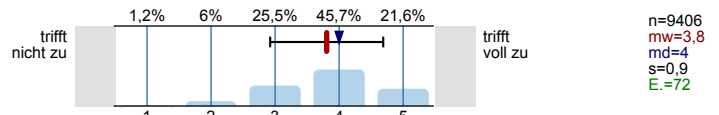
1.18) Der/Die Dozent/in wirkt auf mich engagiert und motiviert.



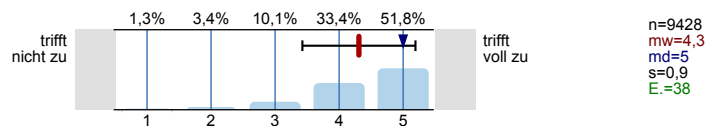
1.19) Der/Die Dozent/in vermittelt, dass die Studierenden das Gelernte auch in anderen Fächern/Bereichen brauchen können.



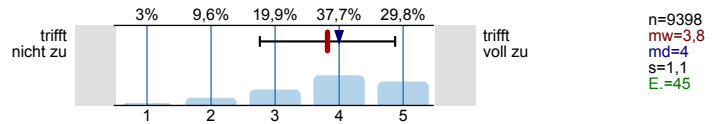
2.20) Der/Die Dozent/in verdeutlicht die Verwendbarkeit und den Nutzen des behandelten Stoffes.



2.21) Der/Die Dozent/in stellt Hilfsmittel (z.B. Literaturliste, Skript) zur Unterstützung des Lernens zur Verfügung.

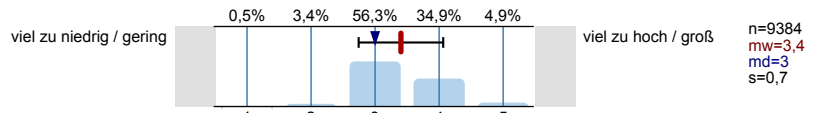


2.22) Mit den Rahmenbedingungen dieser Veranstaltung (Anmeldung, Räumlichkeit, Ausstattung, Zeiteinteilung, Temperatur-, Geräuschverhältnisse etc.) bin ich zufrieden.

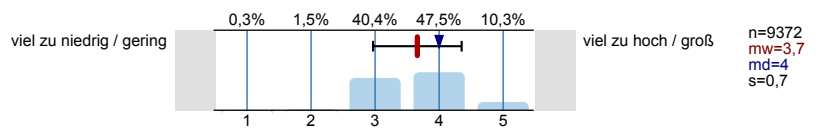


2. Gesamtbeurteilung und Arbeitsbelastung

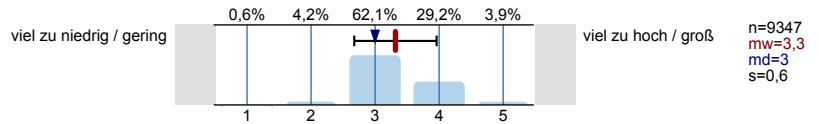
2.1) Die Schwierigkeit der Veranstaltung ist...



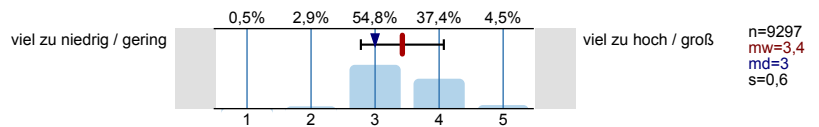
2.2) Der Stoffumfang der Veranstaltung ist...



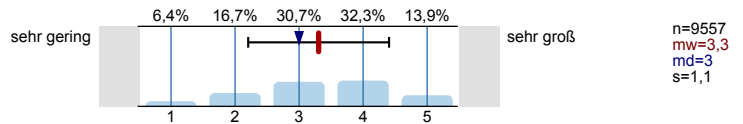
2.3) Das Tempo der Veranstaltung ist...



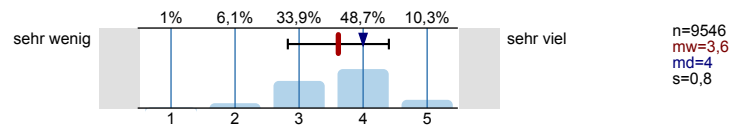
2.4) Die in dieser Veranstaltung gestellten Anforderungen sind...



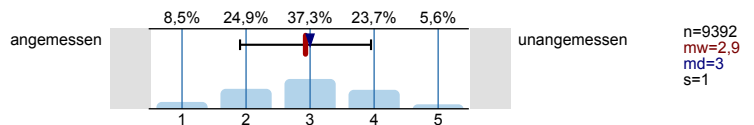
2.5) Wie groß war Ihr Interesse am Veranstaltungsthema vor Beginn der Veranstaltung?



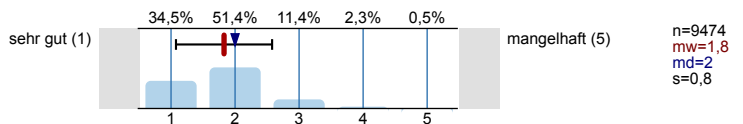
2.6) Wie viel haben Sie in dieser Veranstaltung gelernt?



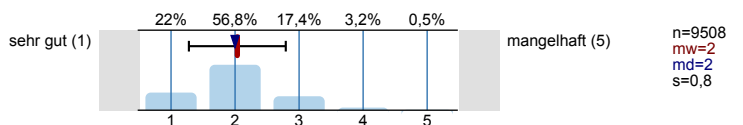
2.7) Wie beurteilen Sie den notwendigen Arbeitsaufwand für diese Veranstaltung?



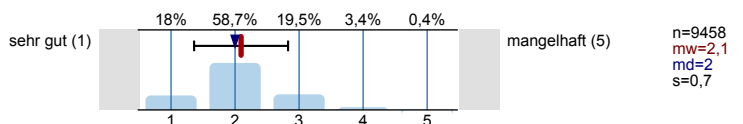
2.8) Welche "Schulnote" (1-5) würden Sie der Dozentin / dem Dozenten als Veranstaltungsleiter/ in geben?



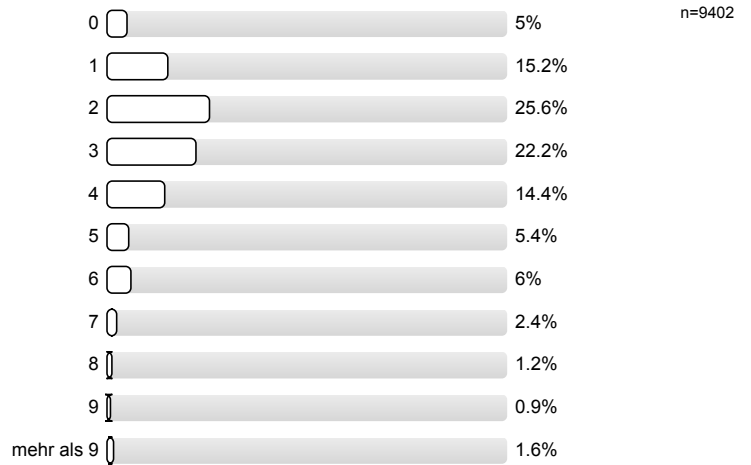
2.9) Mit welcher "Schulnote" (1-5) würden Sie die Struktur der Veranstaltung beurteilen?



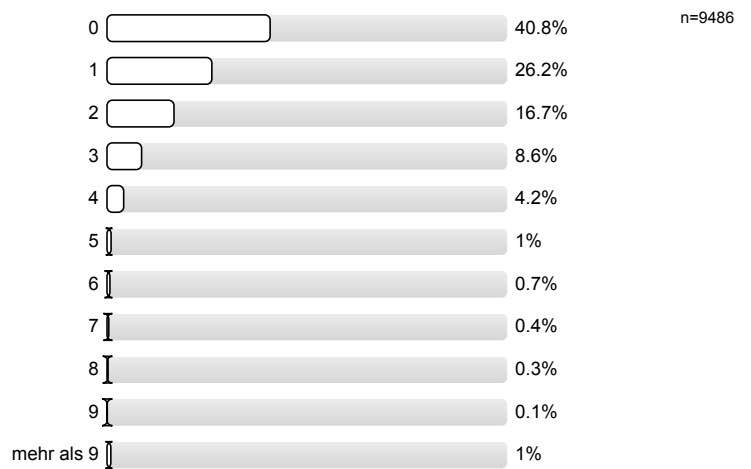
2.10) Welche "Schulnote" (1-5) würden Sie der Veranstaltung insgesamt geben?



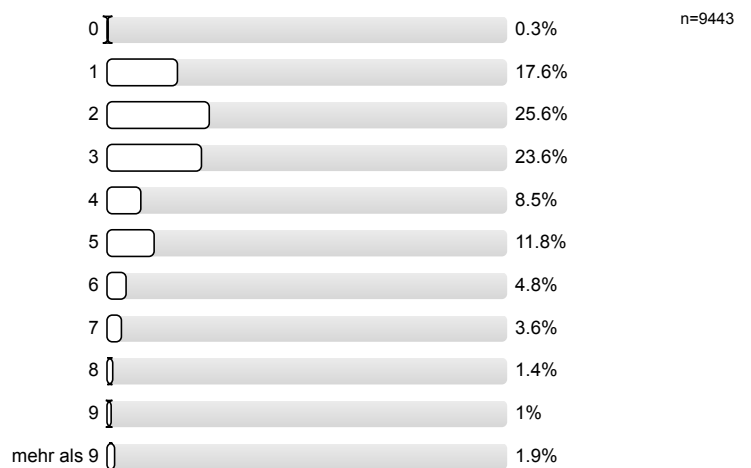
2.11) Wieviel Zeit wenden Sie im Durchschnitt pro Woche (außerhalb der Veranstaltung) für die Erarbeitung des Stoffes auf? (Angaben in Stunden; bitte runden Sie)



2.12) An wie vielen Sitzungen der Veranstaltung haben Sie gefehlt?



2.13) In welchem Fachsemester sind Sie gegenwärtig (in Ihrem ersten Hauptfach) eingeschrieben?



2.14) Was ist Ihr Geschlecht?

